

Antrag auf Ausstellung eines Equidenpasses

(Identifizierungsdokument nach Art. 7 der DVO (EU) 2015/262)

Duplikat (*)

Ersatz (*)

Bitte beachten Sie die Hinweise zur Beantragung im Merkblatt!

_____|_____|_____|_____|_____|_____|_____|_____|_____|_____|
 Registriernummer des Halters

Anschrift des Halters:

.....

vit w.V.
 27280 Verden

_____|_____|_____|_____|_____|_____|_____|_____|_____|_____|
 Nr. des Transponders

Angaben zur Identifizierung eines Equiden

Geburtsdatum:
 Tag Monat Jahr

Art (*):
 Pferd Esel Zebra Kreuzung

Geschlecht (*):
 männlich weiblich

Farbe:
 Siehe Farbcodierung lt. umseitiger Schlüsseltablette

Einfuhrdatum:
 Tag Monat Jahr Geburtsland Herkunftsland

Nur bei Einfuhr aus EU- oder Drittland

Nr. des Transponders

 Feld für Barcode-Aufkleber
 des gesetzten Transponders

Tiername: _____
 freiwillige Angabe (Bitte deutlich in Druckbuchstaben schreiben)

Nicht zur Schlachtung für den menschlichen Verzehr bestimmt: Hinweis: Mit der Ausstellung eines Equidenpasses als Duplikat oder Ersatz ist eine spätere Schlachtung für den menschlichen Verzehr nach Art. 29 Abs. 2c bzw. 32 Abs. 2c der DVO (EU) 2015/262 ausgeschlossen.

Angaben zum ggf. abweichenden Eigentümer/Besitzer:

 Name, Vorname, Staat (Bitte deutlich in Druckbuchstaben schreiben)

 PLZ, Ort, Straße (Bitte deutlich in Druckbuchstaben schreiben)

Für den Equiden liegt mir kein Pass vor noch wurde ein Pass bei einer anderen Pass ausgebenden Stelle von mir beantragt. Zugleich bestätige ich die Richtigkeit der vorstehenden Angaben. _____ **X**
 Datum, Unterschrift des Eigentümers/Besitzers

_____ **X**
 Datum, Unterschrift des Halters

Für eventuelle Rückfragen telefonisch erreichbar unter: _____

Die ordnungsgemäße Kennzeichnung mit dem oben angegebenen Transponder wird bescheinigt:

Implantationsstelle des Transponders (*):
 Standard abweichend _____ nur bei abweichender Stelle diese bitte genau benennen

Registrier-Nr. Tierarzt/
 Kennzeichnungsberechtigter/
 Veterinärbehörde

ggf Mitbenutzer-
 Nr. Kennzeichner

(*) Zutreffendes bitte ankreuzen

 Datum, Stempel, Unterschrift Tierarzt/Kennzeichnungsberechtigter/
 Veterinärbehörde

Schlüsseltabelle für Farbe eines Equiden

Code	Farbbeschreibung	Code	Farbbeschreibung	Code	Farbbeschreibung
0001	Rappe	0057	Tigerschecke	0135	Blue Roan
0002	Schwarzbraun	0058	Mausgrau	0136	Falbschimmel/Mausfalbe
0003	Dunkelbraun	0059	Palomino	0140	Weiß geboren
0004	Braun	0060	Palominoschecke	0141	Dunkelfuchsschimmel
0005	Hellbraun	0061	Isabell kann Schimmel werden	0142	Grauschimmel
0006	Dunkelfuchs	0062	Palomino kann Schimmel werden	0148	Weißfalbe
0007	Fuchs	0063	Weiß-Isabell	0149	Wildfarben
0008	Schimmel	0064	Weiß	0150	Perlino
0009	Falbe	0065	Leopard	0151	Erdfarbschecke
0010	Fuchs	0066	Rapptigerschecke	0152	Marmorschecke
0011	Hellfuchs	0067	Brauntigerschecke	0155	Schneeflockenschecke
0012	Dunkelfuchs	0068	Windfarben	0163	Buckskin
0013	Zebrastrifen	0069	Windfarbschecke	0171	Grauschabracktiger
0014	Fuchs kann Schimmel werden	0070	Fuchstiger	0172	Hellbrauntiger
0015	Fuchs Stichelhaar	0071	Grauschecke	0173	Rapptiger
0016	Fuchs (wird Schimmel)	0072	Erdfarben	0174	Schneeflockentiger
0017	Fuchs helles Langhaar	0073	Dunkelbraunschecke	0190	Blue Eyed Cream
0018	Dunkelfuchs helles Langhaar	0074	Schwarzbraunschecke	0210	Fuchs/Fuchsfarbwechsler
0019	Isabell	0075	Porcellanschecke	0211	Gelbfuchs
0020	Braun	0076	Fuchstigerschecke	0212	Rotfuchs
0021	Hellbraun	0077	Falbtigerschecke	0219	Isabell/Isabellfarbwechsler
0022	Dunkelbraun	0078	Braunvolltiger	0220	Braun/Braunfarbwechsler
0023	Schwarzbraun	0079	Dunkelbraunvolltiger	0221	Braunscheckfarbwechsler
0024	Braun kann Schimmel werden	0080	Rappvolltiger	0223	Dark Bay
0025	Braun Stichelhaar	0081	Braunschabracktiger	0225	Bay Roan
0026	Dunkelbraun kann Schimmel werden	0082	Fuchsschabracktiger	0227	Falbscheckfarbwechsler
0027	Schwarzbraun kann Schimmel werden	0083	Dunkelbraunschimmel	0228	Falbe/Rot- o. Braunfarbwechsler
0028	Dunkelbraunfalbe	0084	Hellbraunschimmel	0229	Dun
0029	Falbe	0085	Rappschabracktiger	0230	Rappe/Rappfarbwechsler
0030	Rappe	0086	Dunkelbraunschabracktiger	0236	Mausfalbe/Mausfalbfarbwechsler
0031	Mohrkopfschimmel	0087	Braunvolltigerschecke	0240	Schimmel/Farbwechsler
0032	Braun-Grau	0088	Fuchsfalbe	0241	Gray
0033	Grau	0089	Appaloosa	0242	White
0034	Rappe kann Schimmel werden	0090	Cremello	0243	Fliegenschimmel
0035	Rappe Stichelhaar	0091	Dunkelfuchsschecke	0244	Forellenschimmel
0036	Mausfalbe	0092	Dunkelbrauntigerschecke	0245	Schimmel/Erdfarben geboren
0037	Hellbraunfalbe	0093	Brauntiger	0246	Schimmel/Isabell geboren
0038	Graufalbe	0094	Braunporcellanschecke	0247	Schimmel/Windfarben geboren
0039	Falbe kann Schimmel werden	0095	Dunkelbraunporcellanschecke	0248	Muskatschimmel
0040	Schimmel	0096	Rapporcellanschecke	0249	Dunkelschimmel
0041	Fuchsschimmel	0097	Fuchsporcellanschecke	0251	Fuchsschecke mit Tigerflecken
0042	Braunschimmel	0098	Fuchsvolltiger	0252	Braunschecke mit Tigerflecken
0043	Rappschimmel	0099	Fuchsvolltigerschecke	0253	Rappschecke mit Tigerflecken
0044	Falbschimmel	0110	Chestnut	0261	Hellisabell
0045	Braunfalbe	0111	Hellfuchs Stichelhaar	0262	Dunkelisabell
0046	Rotfalbe	0112	Hellfuchs helles Langhaar	0263	Grulla
0047	Dunkelfalbe	0114	Lehmfuchs	0264	Windfarben/Braunwindfarben
0048	Hellfalbe	0115	Red Roan	0265	Windfarben/Hellbraunwindfarben
0049	Albino	0116	Kohlfuchs	0266	Windfarben/Rappwindfarben
0050	Schecke kann Schimmel werden	0120	Bay	0267	Windfarben/Falbwindfarben
0051	Fuchsschecke	0122	Hellbraun kann Schimmel werden	0268	Windfarben/Braun- oder Rappwindfarbwechsler
0052	Braunschecke	0123	Dark Brown	0272	Erdfarben/Erdfarbenfarbwechsler
0053	Rappschecke	0125	Braun-Grau	0273	Erdfarben/Hellerdfarben
0054	Schimmelschecke	0130	Black	0274	Erdfarben/Dunkelerdfarben
0055	Isabellschecke	0131	Rappe/Saison bedingte Aufhellung		
0056	Falbschecke	0132	Fahlrappe		

Code 0001 bis 0009 = Fohlengrundfarbe; 0010 bis 9999 = Eintragungsfarbe

Beschreibung des Equiden (gem. Art. 4 Abs. 1 a) i) DVO (EU) 2015/262)

(Hinweise siehe Rückseite)

Abzeichnen: (bitte ausschreiben, nur vom Kennzeichnungsbeauftragten auszufüllen)

1) Kopf:

2) Vorderbein links:

3) Vorderbein rechts:

4) Hinterbein links:

5) Hinterbein rechts:

6) Körper:

7) sonstige Abzeichen:

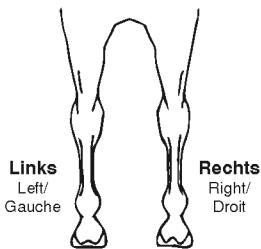
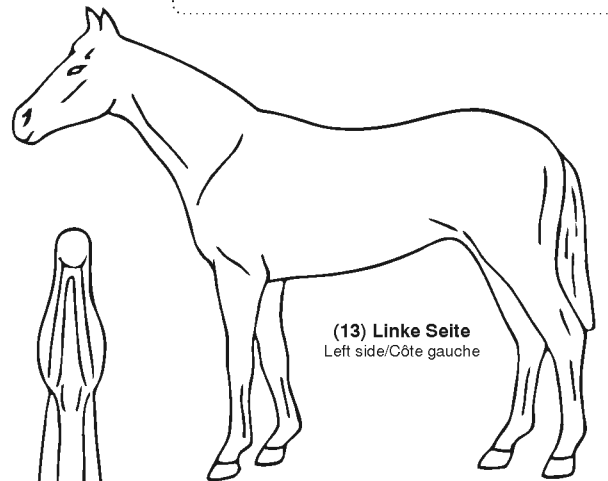
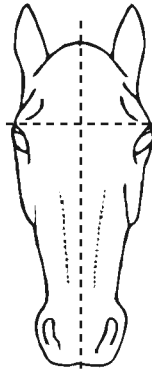
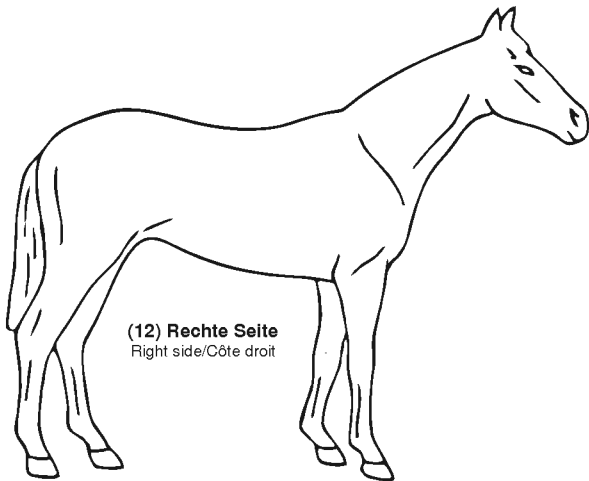
V.C. x93 0 / 29.09.16

Teil B: Abzeichen-Diagramm

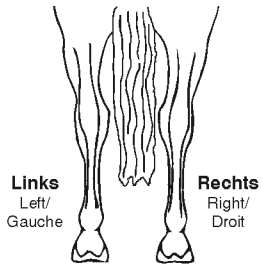
Outline Diagram/Signalement graphique

Ⓣ Transponder

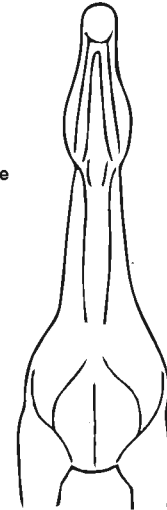
Transponder-Code



(15) Vorderbeine - von hinten betrachtet
Fore - Rear view
Antérieures - Vue postérieure



(18) Hinterbeine von hinten betrachtet
Hind - Rear view
Postérieurs - Vue postérieure



Unterschrift und Stempel des Tierarztes oder der qualifizierten Person oder zuständigen Behörde (Name/Bezeichnung in Großbuchstaben)
Signature and stamp of the veterinarian or qualified person or competent authority (name in capital letters)
Signature et cachet du vétérinaire ou de la personne qualifiée ou de l'autorité compétente (nom en lettres capitales)

Datum und Ort/Date and place/Date et lieu

Gemäß DVO (EU) 2015/262 muss zur Beantragung eines Equidenpasses eine Beschreibung des Equiden in Textform erfolgen. Diese Beschreibung soll die Zeichnung im Abzeichen-Diagramm widerspiegeln. Der Text soll möglichst keine Abkürzungen enthalten und leserlich geschrieben sein (Druckbuchstaben verwenden).

Dieses vollständig ausgefüllte Formular ist **im Original** zusammen mit dem "Antrag auf Ausstellung eines Equidenpasses" an die Pass-ausstellende Stelle einzusenden.

Hinweise zum Ausfüllen des umseitigen Diagramms

1. Das Diagramm ist vollständig und nur durch sachkundige Personen auszufüllen. Im Abzeichen-Diagramm werden alle **weißen Abzeichen** durch **Umrandung** mit rotem Kugelschreiber eingezeichnet, nur fleischfarbene Abzeichen sind rot auszumalen. **Wirbel** werden durch **X** mit schwarzem Kugelschreiber und **Narben** mit einem schwarzen **Pfeil** gekennzeichnet. Hierbei sind die Leitlinien der Internationalen Reiterlichen Vereinigung (FEI) oder von Weatherbys zu berücksichtigen.
2. Die **Implantationsstelle** des Transponders ist mit **T** zu markieren.
3. Das **Barcode-Etikett** des verwendeten Transponders ist in dem dafür vorgesehenen Feld einzukleben.
4. Das ausgefüllte Diagramm ist vom **Kennzeichnungsberechtigten** mit Datum, Stempel und Unterschrift zu versehen. Diese Unterschrift bestätigt im Equidenpass auch die Beschreibung in Textform.

ACHTUNG: Die Originalzeichnung wird gescannt und in den Equidenpass übernommen; daher bitte sorgfältig behandeln und keine zusätzlichen Angaben eintragen!